

GÎTE DE GARACH - LAROQUE- TIMBAUT - LOT ET GARONNE

CléVacances
LOCATIONS & CHAMBRES D'HÔTES

GÎTE DE GARACH

Location de Vacances pour 4 personnes à Laroque-
Timbaut

<https://gitedegarach.fr>





Christine SERRE et Michel
MAURICE

☎ 06 87 22 42 86

☎ 06 82 37 49 28

A Gîte de Garach - Laroque-Timbaud : 47340
LAROQUE-TIMBAUD





Gîte de Garach - Laroque-Timbaut

☆☆☆ ♂♂♂



CléVacances
LOCATIONS & CHAMBRES D'HÔTES



Maison



4

personnes
(Maxi: 4 pers.)



2

chambres



83

m²

Beaucoup de charme et d'authenticité pour cette maison ancienne et restaurée sur deux niveaux, à proximité de la maison des propriétaires. Elle bénéficie d'un environnement de qualité : bois, chemins, clairières, rochers... Avis aux amateurs de balades ! Superficie : 83m². 2 chambres : 1x140cm, 2x90cm. Cuisine/séjour. Lave-vaisselle. Lave-linge. Micro-ondes. Petit salon. TV. Téléphone mobicarte. Salle de bains. WC. Barbecue. Salon de jardin. Terrasse. Espace privatif sur propriété de 23 ha, avec possibilité de nombreuses balades sur la propriété. Parking. vélo à disposition.





Pièces et équipements

<i>Chambres</i>	Chambre(s): 2 Lit(s): 0	dont lit(s) 1 pers.: 2 dont lit(s) 2 pers.: 1
<i>Salle de bains / Salle d'eau</i>	Salle de bains privée Salle(s) de bains (avec baignoire): 1	
<i>WC</i>	WC: 1 WC privés	
<i>Cuisine</i>	Cuisine Combiné congélation Four à micro ondes Réfrigérateur	Four Lave vaisselle
<i>Autres pièces</i>	Salon	
<i>Media</i>	Télévision	
<i>Autres équipements</i>	Lave linge privatif	Matériel de repassage
<i>Chauffage / AC</i>	Chauffage	Cheminée
<i>Exterieur</i>	Barbecue Local pour matériel de sport Terrain non clos	Jardin privé Salon de jardin
<i>Divers</i>		

Infos sur l'établissement



Communs

A proximité propriétaire

Habitation indépendante



Activités

Prêt de vélos



Réseaux

En wifi près de la maison d'habitation des propriétaires.



Stationnement

Parking



Services

Location de draps et/ou de linge

Nettoyage / ménage



Extérieurs

Parc

A savoir : conditions de la location

<i>Arrivée</i>	A partir de 16 h.
<i>Départ</i>	La matin avant 10 h. A voir avec les propriétaires.
<i>Langue(s) parlée(s)</i>	Anglais Français
<i>Annulation/Prépaiement/Dépot de garantie</i>	Dépôt de garantie de 200 € rendu au départ après état des lieux.
<i>Moyens de paiement</i>	Chèques bancaires et postaux Espèces
<i>Ménage</i>	
<i>Draps et Linge de maison</i>	Proposition de prêt de draps, 8 € par lit. Drap plat.
<i>Enfants et lits d'appoints</i>	Lit bébé Vaisselle bébé. Chaise haute pour bébé.
<i>Animaux domestiques</i>	Les animaux ne sont pas admis.

Tarifs (au 16/02/24)

Gîte de Garach - Laroque-Timbaut

Notre gîte est fermé durant l'hiver. Les radiateurs électriques ne permettent pas un chauffage suffisant en période très froide. Du 08/07 au 18/08 location exclusivement à la semaine. Pour les autres périodes possibilité de location 3 ou 4 nuits selon les dates, 50% du tarif semaine pour 3 nuits, 75 % pour 4 nuits. Nous consulter.

Tarifs en €:	Tarif 1 nuit en semaine (L, M, M, J, D)	Tarif 1 nuit en weekend (V ou S)	Tarif 2 nuits weekend (V+S)	Tarif 7 nuits semaine
du 04/05/2024 au 25/05/2024				395€
du 25/05/2024 au 22/06/2024				440€
du 22/06/2024 au 06/07/2024				455€
du 06/07/2024 au 17/08/2024				510€
du 17/08/2024 au 24/08/2024				455€
du 24/08/2024 au 07/09/2024				440€
du 07/09/2024 au 26/10/2024				395€

Mes recommandations

A voir, à Faire

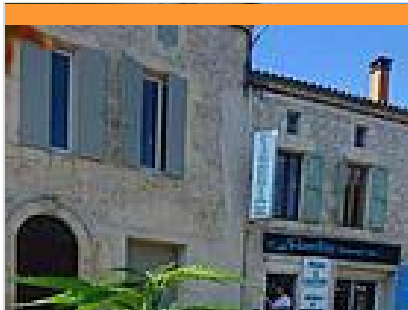
Découvrir le Grand Villeneuvois

OFFICE DE TOURISME GRAND VILLENEUVOIS

WWW.TOURISME-VILLENEUVOIS.FR



OFFICE DE TOURISME
GRAND VILLENEUVOIS



Le Paradiso

+33 5 53 67 04 38

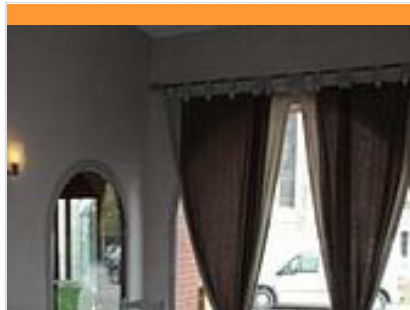
12 Place de l'Hôtel de Ville

2.7 km

LAROQUE-TIMBAUT



Le Paradiso vous accueille dans une ambiance familiale, conviviale et festive certain soir pour vous faire découvrir une cuisine authentique et traditionnelle.



Le Roquentin

+33 5 53 95 78 78

9 boulevard du 11 novembre

2.7 km

LAROQUE-TIMBAUT



Sandrine et Jérôme mettent un point d'honneur à travailler des produits frais et dans la mesure du possible issus de producteurs locaux. Jérôme vous réglera de sa cuisine de saison alliant modernité et tradition.



Lac de Bajamont

+33 5 53 95 62 48

<http://www.bajamont.com/fr/la-commune>

2.0 km

BAJAMONT



Lac de 21,6 hectares, de 2ème catégorie. Pêche de gardon, sandre, black-bass et carpe de nuit. Black-bass : no kill. Carpe : no kill, tapis de réception et épuisette obligatoire, bateau amorceur interdit. 1 carnassier/jour/pêcheur. Chaque pratiquant doit être détenteur d'une carte de pêche.



Lac de Laroque-Timbaud

<http://www.peche47.com>

2.3 km

LAROQUE-TIMBAUT



Lac de 1 hectare, de 2ème catégorie. Un panneau explicatif informe sur les techniques de pêche en fonction des saisons : réservoir mouche, pêche de gardon et lâcher de truites (No kill sauf été). Chaque pratiquant doit être détenteur d'une carte de pêche. Vous avez aussi la possibilité de faire une jolie promenade tout autour du lac. La baignade et la navigation ne sont pas autorisées.

Circuit Terra Aventura : La source de Roland

+33 5 53 36 17 30

<https://www.terra-aventura.fr>

2.7 km

LAROQUE-TIMBAUT



Terra Aventura, c'est une balade originale, une chasse aux trésors qui permet de découvrir le territoire, le patrimoine local et des anecdotes, tout en jouant. Munie de l'appli mobile ou de la feuille de route, la famille part pour l'aventure. Avec des indices à relever, des énigmes à résoudre et un trésor à chercher, les petits et les grands choisissent d'explorer la forêt, les villes, les villages... avec l'excitation de trouver le Graal : les Poï'z. Ces petits personnages à fort caractère qui peuplent l'univers de "Terra Aventura", vous guident et leurs badges sont à collectionner. Cet univers fantastique permet de partager des moments privilégiés en famille à la rencontre de lieux souvent insolites. Parcours de 3 km ; environ 1 à 2h de marche maximum. Découvrez Laroque-Timbaud avec Zéllé.

Mes recommandations (suite)

A voir, à Faire

Découvrir le Grand Villeneuvois

OFFICE DE TOURISME GRAND VILLENEUVOIS

WWW.TOURISME-VILLENEUVOIS.FR



Ferme Equestre Crinière au Vent

+33 9 70 35 48 90 +33 6 70 68 79 92

2 impasse de cantegrel

<https://www.centre-equestre-47.com/>

4.2 km

MONBALEN



La Ferme équestre propose des cours, initiations et perfectionnement, pour adultes et enfants, du débutant au confirmé. Notre encadrement est expérimenté et à votre écoute. Jean-Marc, propriétaire, accompagnateur de tourisme équestre (ATE), vous enseignera l'équitation et vous accompagnera, que vous soyez débutants ou confirmés, lors de belles balades ou randonnées sur les beaux chemins du pays de Serres. Kevin, (moniteur en tir à l'arc à cheval) assure les cours de cette discipline tout au long de l'année en cours hebdomadaire ou à l'occasion de stage mensuel. Crinière au vent assure la pension des chevaux en prairie à la belle saison, ou en paddock pour la saison hivernale.



Laroque-Timbaut, sur les pas de Roland

+33 5 53 66 14 14

2.7 km

LAROQUE-TIMBAUT



Ce circuit facile, tourne autour du village de Laroque, reliant l'église paroissiale à la vieille église puis à celle de Saint-Germain dont l'eau de sa fontaine, selon la légende, soigna les maux de l'armée de Roland.



Grottes de Fontirou

+33 6 32 92 99 13

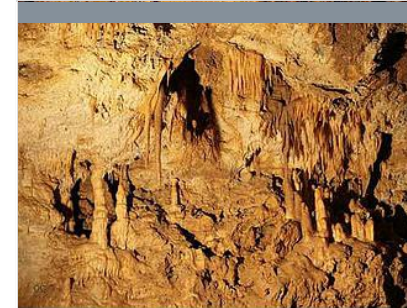
<https://grottesdefontirou.wordpress.com>

5.4 km

CASTELLA



L'aventure des grottes de Fontirou commence il y a 30 millions d'années. La nature a dessiné dans 7 salles des concrétions de toutes formes et de teintes variées, que vous pourrez découvrir ou redécouvrir grâce à son nouvel éclairage assez unique en France. Le site est équipé d'un petit snack (boisson, café, glaces et d'une boutique souvenirs. L'espace pique-nique est ombragé. Vous pourrez aussi vous amuser en famille au mini-golf. La visite guidée dure environ 45 min. Avant la visite vous pourrez découvrir le petit musée d'histoire naturelle et ses dinosaures.



Grotte de Lastournelle

+33 5 53 40 08 09 +33 6 63 88 90 60

1851 route des Grottes de Lastournelle

<http://www.grotte-de-lastournelle.fr>

10.2 km

SAINTE-COLOMBE-DE-VILLENEU



Plongez au coeur de la terre. Vous vous émerveillerez le long de 7 salles aux paysages différents parés de stalactites, stalagmites, draperies, colonnes... Nous vous proposons une visite guidée de 45 minutes à 14°C. Par temps de canicule ou de pluie un endroit parfait pour passer un moment en famille ou entre amis. Vous pourrez découvrir la grotte comme les spéléologues, une visite authentique dans une grotte éteinte avec pour seule lumière des lampes de poche. Pour ceux que le noir effraie vous pourrez faire une visite plus traditionnelle avec la mise en valeur par l'éclairage. Nous programmons des animations comme une chasse au trésor dans la grotte éteinte, la chasse au trésor d'Halloween ou la chasse au trésor de Noël... Profitez de notre beau parc et des jeux de plein air mis à votre disposition, d'une pause au bar/snack, de la boutique et du chemin de randonnée jusqu'à un lac.

A voir, à Faire

Découvrir le Grand Villeneuvois

OFFICE DE TOURISME GRAND VILLENEUVOIS
WWW.TOURISME-VILLENEUVOIS.FR



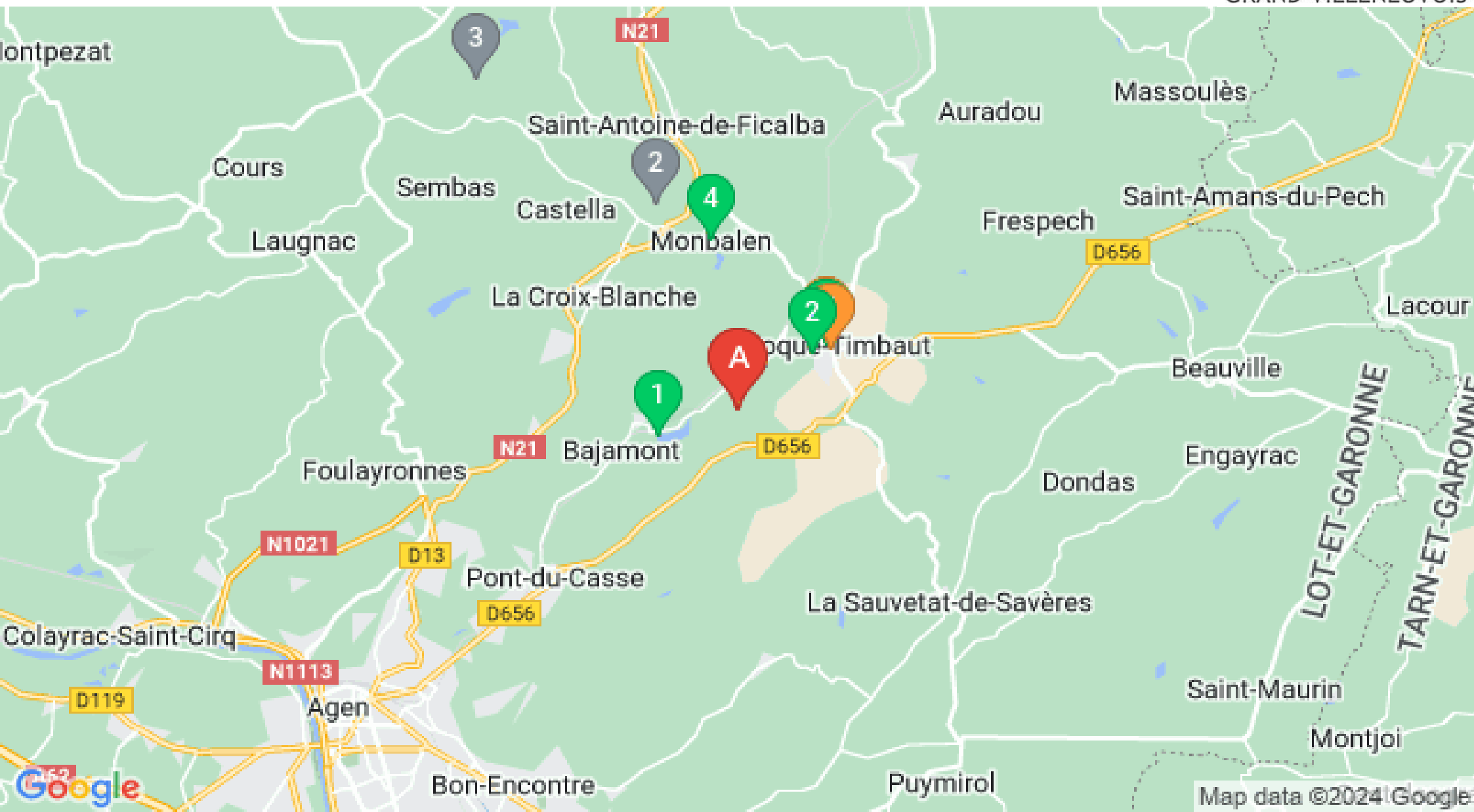
Map data ©2024

Mes recommandations (suite)

A voir, à Faire

Découvrir le Grand Villeneuvois

OFFICE DE TOURISME GRAND VILLENEUVOIS
WWW.TOURISME-VILLENEUVOIS.FR



: Restaurants : Activités et Loisirs : Nature : Culturel : Dégustations